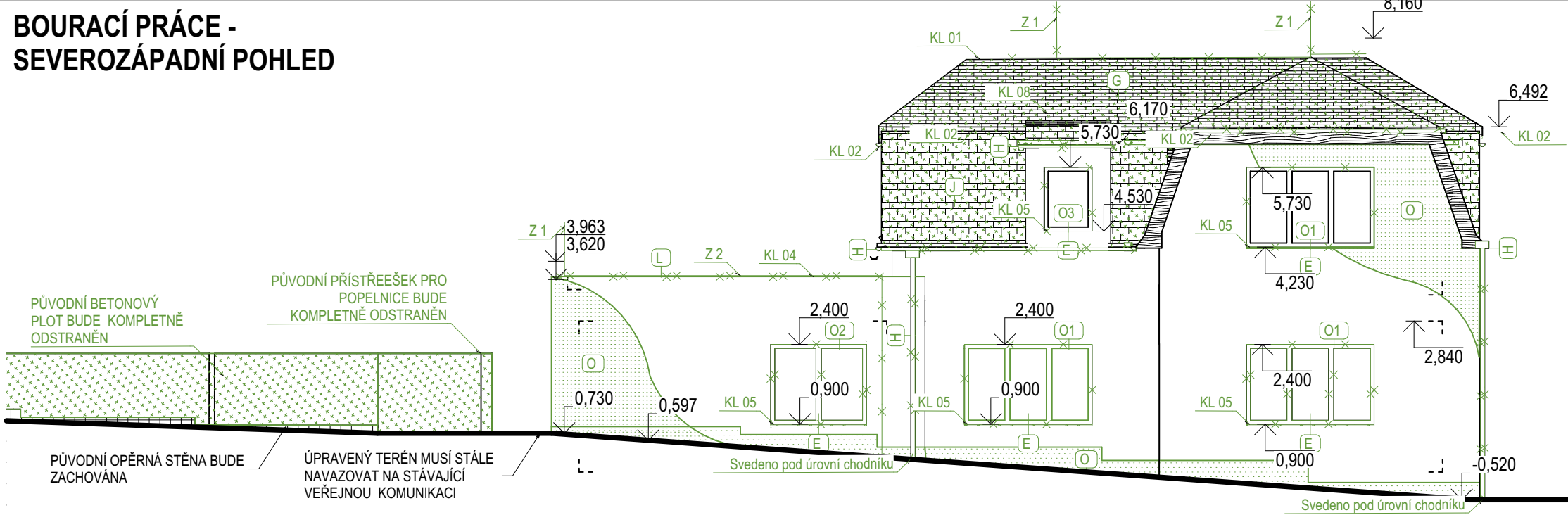
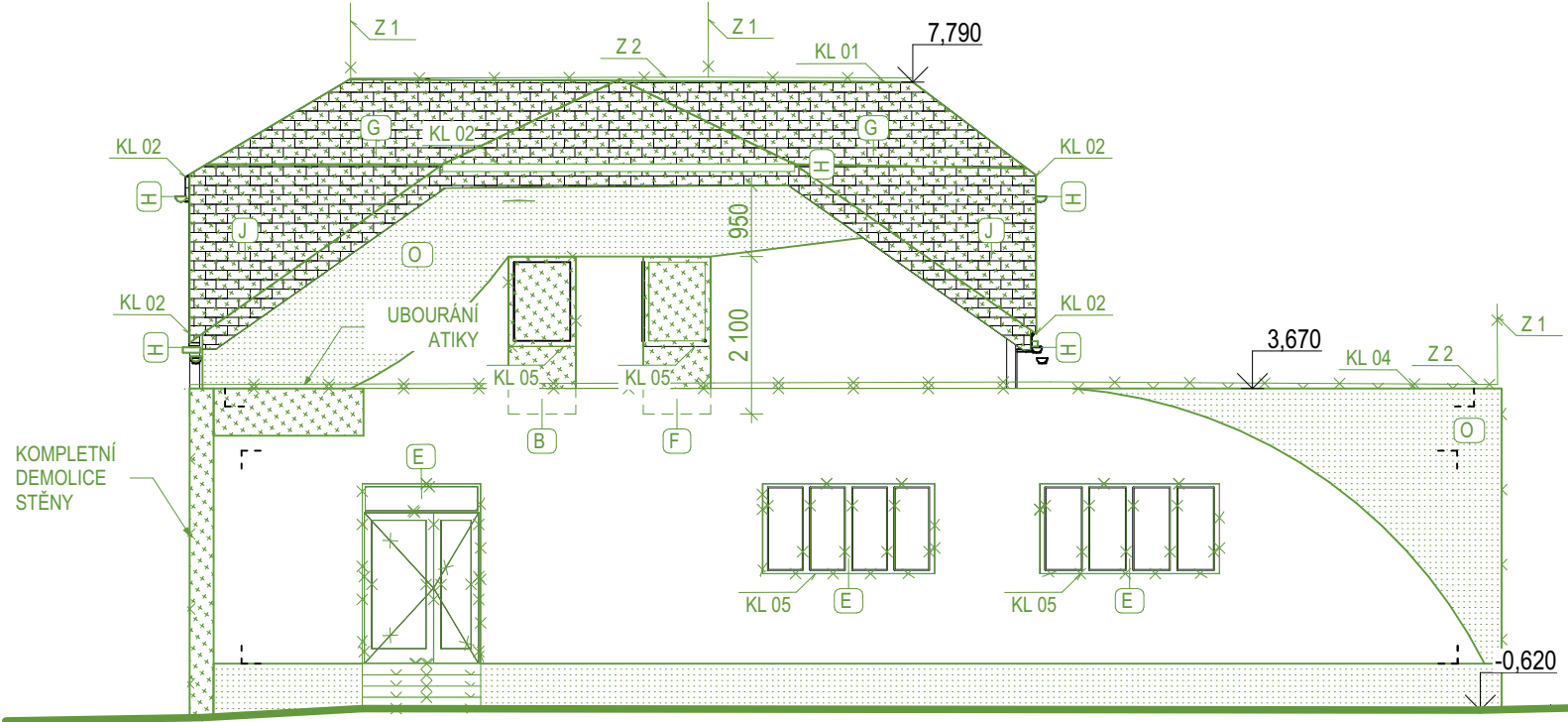


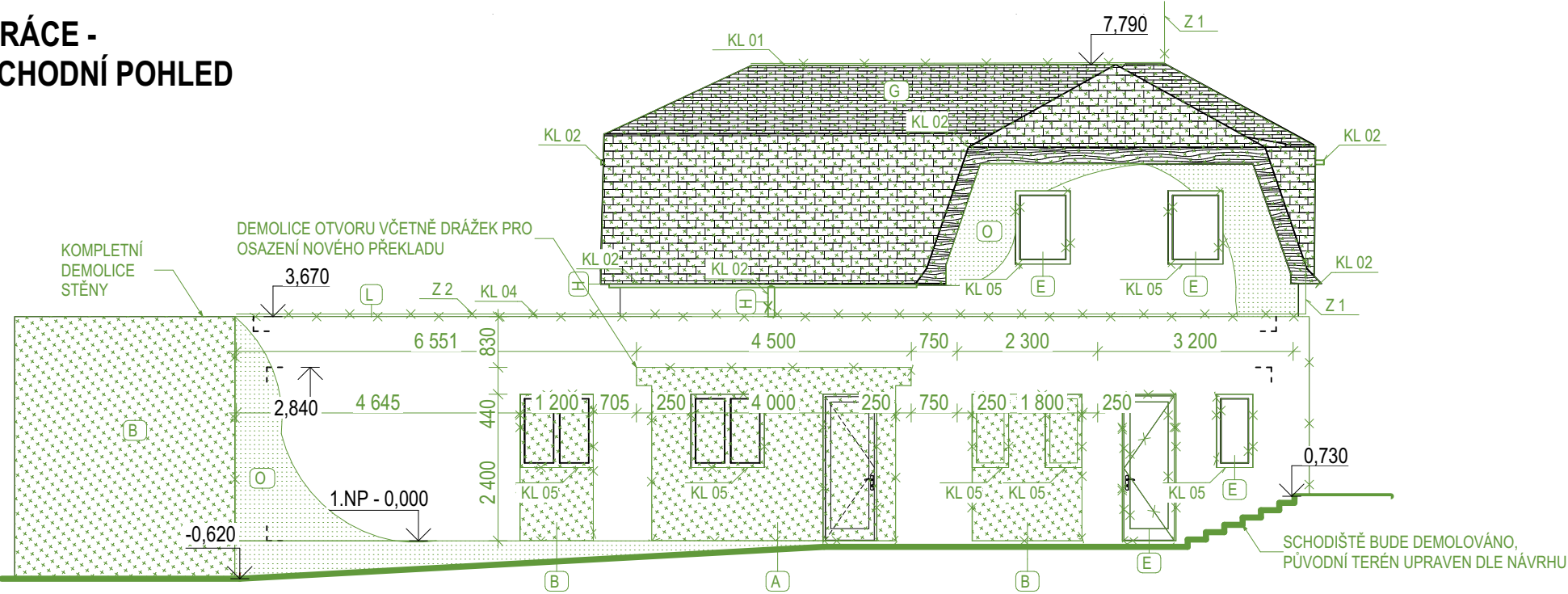
BOURACÍ PRÁCE - SEVEROZÁPADNÍ POHLED



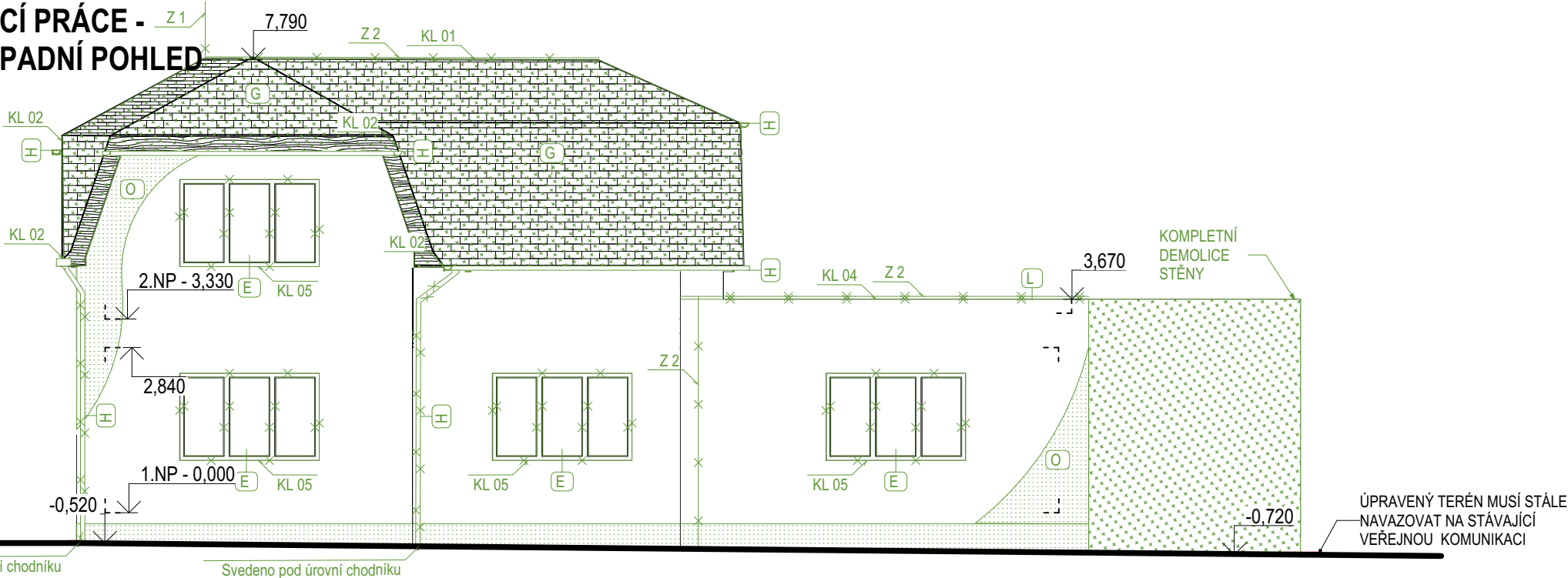
BOURACÍ PRÁCE - JIHOVÝCHODNÍ POHLED



BOURACÍ PRÁCE - SEVEROVÝCHODNÍ POHLED



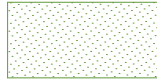
BOURACÍ PRÁCE - JIHOZÁPADNÍ POHLED



LEGENDA



DEMOLOVANÉ KONSTRUKCE



DEMOLICE PŮVODNÍ FASÁDY VČETNĚ ZATEPLĚNÍ
- PŮVODNÍ OMÍTKA BUDE ODSTRANĚNÁ PO CELÉM POVRCHU BUDOVY



BOURANÉ KONSTRUKCE

LEGENDA PRVKŮ

OZN.

POPIS KONSTRUKCE

KL 01

OPLECHOVÁNÍ HŘEBENE STŘECHY

KL 02

OKAPOVÝ ŽLAB - POZINKOVANÝ PLECH

KL 03

ZACHYTÁVAČE SNĚHU

KL 04

OPLECHOVÁNÍ ATIKY

KL 05

OPLECHOVÁNÍ PARAPETU

KL 07

OKAPOVÝ SVOD - POZINKOVANÝ PLECH (STAV: DOBRÝ)

Z 01

PRVKY HROMOSVODU - SVODNÁ TYČ (STAV: DOBRÝ)

Z 02

PRVKY HROMOSVODU - VEDENÍ (STAV: DOBRÝ)

Ox

OKENNÍ OTVOR - Izolační 2-skló, plastový rám, čiré zasklení

POZNÁMKY

(A) DEMOLICE STĚNY AŽ KE STROPNÍ K-CI, VČETNĚ VÝPLNÍ OTVORŮ

(B) DEMOLICE PARAPETU A PŮVODNÍ VÝPLNĚ OTVORU - VYTVOŘENÍ OTVORU NA ÚROVĚŇ ČISTÉ PODLAHY

(C) DEMOLICE PŮVODNÍHO ZÁBRADLÍ

(D) DEMOLICE PŮVODNÍCH DVEŘÍ A ZÁRUBNĚ - BEZ ROZŠÍŘOVÁNÍ OTVORU

(E) DEMOLICE PŮVODNÍCH VÝPLNÍ OTVORŮ - BUDE NAHRAZENO NOVÝMI T.I. VÝPLNĚMI S IZOLAČNÍM TROJSKLEM

(F) DEMOLICE PŮVODNÍCH OKENNÍCH OTVORŮ - ÚČEL: VYTVOŘENÍ NOVÝCH VSTUPNÍCH DVEŘÍ

(G) DEMOLICE PŮVODNÍ SKLADBY ŠIKMÉ STŘECHY (VIZ A.5.5 VÝPIS SKLADEB) - ZACHOVÁNO: NOSNÁ KONSTRUKCE KROVU, BEDNĚNÍ A H.I. - ODSTRANĚNO: STŘEŠNÍ PLÁŠT', T.I. A PODHLED

(H) DEMOLICE PŮVODNÍCH ODVODNOVACÍCH PRVKŮ ŠIKMÉ STŘECHY (ŽLABY, SVODY, ...)

(I) DEMOLICE PŮVODNÍCH SDK PŘEDSTĚN

(J) DEMOLICE PŮVODNÍ ČÁSTI MANSARDOVÉ STŘECHY

- ODSTRANĚNÍ K-CE MANSARDOVÉ ČÁSTI

POZN.: MANSARDOVÁ ČÁST STŘECHY JE TVOŘENA POUZE PŘEDSAZENOU KONSTRUKCÍ - JAKO POVRCHOVÁ ÚPRAVA OBVODOVÝCH STĚN

(K) DEMOLICE PŮVODNÍCH VTOKŮ

(L) DEMOLICE OPLECHOVÁNÍ A ZATEPLĚNÍ ATIKY A PRVKŮ HROMOSVODU UPEVNĚNÝCH NA STÁVAJÍCÍ ATICE.

(M) VYBOURÁNÍ OTVORU PRO OSAZENÍ STŘEŠNÍHO SVĚTLÍKU

(N) DEMOLICE PŮVODNÍ SKLADBY PLOCHÉ STŘECHY, VČETNĚ PRVKŮ KTERÉ SE NA PLOCHÉ STŘEŠE NACHÁZEJÍ. (VIZ VÝKRES A.5.5 VÝPIS SKLADEB) ZACHOVÁNO: NOSNÉ ŽB PANELE, POPŘ. PŮVODNÍ H.I. NA TĚCHTO PANELECH

(O) DEMOLICE PŮVODNÍ FASÁDY OBJEKTU VČETNĚ ZATEPLĚNÍ - FASÁDA BUDE ODSTRANĚNÁ PO CELÉM POVRCHU BUDOVY

(P) ROZŠÍŘENÍ STÁVAJÍCÍCH DVEŘNÍCH OTVORŮ - DEMONTÁŽ PŮVODNÍCH DVEŘÍ VČETNĚ ZÁRUBNÍ, VYBOURÁNÍ ČÁSTI STĚN, ODSTRANĚNÍ STÁVAJÍCÍCH PŘEKLADŮ A NÁSLEDNĚ VYTVOŘENÍ OTVORŮ PRO OSAZENÍ NOVÝCH PŘEKLADŮ DLE PROJEKTOVÉ DOKUMENTACE.

(Q) VYBOURÁNÍ OTVORU PRO NOVÉ DVEŘE, PŘED VYBOURÁNÍM NUTNO OSADIT NOVÝ PŘEKLAD - DLE TECHNOLOGICKÉHO POSTUPU BOURÁNÍ OTVORŮ DO STAV. STĚNY

(ČVP) ČÁSTEČNĚ VYBOURANÁ SKLADBA PODLAHY - ODSTRANĚNÍ PŮVODNÍ NÁŠLAPNÉ VRSTVY (PODROBNĚJI VIZ A.5.5 VÝPIS SKLADEB)

(ČVPN) ČÁSTEČNĚ VYBOURANÁ SKLADBA PODLAHY - ODSTRANĚNÍ PO NOSNOU VRSTVU (PODROBNĚJI VIZ A.5.5 VÝPIS SKLADEB)

POZNÁMKY

- PŘED ZAHÁJENÍM BOURACÍCH PRACÍ MUSÍ BÝT VŠECHNY DOTČENÉ KONSTRUKCE PODROBENY PODROBNĚMU STAVEBNĚ-TECHNOLOGICKÉMU A STAVEBNĚ-STATICKÉMU PRŮZKUMU ZA ÚČELEM OVĚŘENÍ JEJICH TECHNICKÉHO STAVU, ÚNOSNOSTI A VHDNOSTI PRO PROVEDENÍ NAVRHOVANÝCH ÚPRAV A DEMOLIČNÍCH PRACÍ.

- V PŘÍPADĚ ŘEŠENÍ PŮVODNÍCH VNITŘNÍCH OMÍTEK BUDE ROZHODOVAT STAV PŮVODNÍCH OMÍTEK, KTERÝ PODLĚHÁ PODROBNĚMU STVEBNĚ TECHNICKÉMU PRŮZKUMU. ZACHOVÁNY BUDOU POUZE OMÍTKY, KTERÉ JSOU SOUDRUŽNÉ A VHODNÉ PRO APLIKACI DALŠÍCH VRSTEV. POKUD BUDOU NA PŮVODNÍCH OMÍTKÁCH ZNÁMKY DEGRADACE, VLHKOSTI A NEKOMPATIBILITY S NOVÝM MATERIÁLEM - BUDOU TYTO OMÍTKY ODSTRANĚNY.

- PŘI ROZŠÍŘOVÁNÍ STÁVAJÍCÍCH OTVORŮ NEBO VYTVOŘENÍ NOVÝCH OTVORŮ VE STĚNÁCH JE NUTNÉ DODRŽET TECHNOLOGICKÝ POSTUP BOURÁNÍ OTVORŮ. STATIK MUSÍ POSODUIT ÚNOSNOST STĚNY, PŮSOBÍCÍ ZATÍŽENÍ A NA ZÁKLADĚ TOHO VYHODNOTIT MOŽNOST REALIZACE OTVORU. ZÁROVEŇ NAVRHUJE VHODNÝ TYP PŘEKladU VČETNĚ MINIMÁLNÍ DÉLKY ULOŽENÍ. PŘEKLAD MUSÍ BÝT OSAZEN DO STĚNY PŘED ZAHÁJENÍM BOUÁNÍ OTVORU.

- V PODZEMNÍM PODLAŽÍ NEJSOU NAVRHOVÁNY BOURACÍ PRÁCE KONSTRUKCÍ. V 1.PP DOJDE POUZE K ODSTRANĚNÍ PŮVODNÍHO NEPŘÍMOTOPNÉHO ZÁSOBNÍKU TEPLÉ VODY.

0,000 = 364,430 m n.m., B.p.v. / SOUŘADNICOVÝ SYSTÉM S-JTSK

PŘEDMĚT	DIPLOMOVÁ PRÁCE	<div>FAKULTA STAVEBNÍ</div> <div>stav pozemního stavitelství</div>	
VYPRACOVAL	BC. SANDRA SKŘIVÁNKOVÁ		
VEDOUCÍ PRÁCE	PROF. ING. MILAN OSTRÝ, PH.D		
STAVEBNÍK	BC. SANDRA SKŘIVÁNKOVÁ		
MÍSTO STAVBY	P.Č. 477, 1155, 339/11, 339/99, K.Ú. LETOHRAD		
NÁZEV STAVBY	ZDRAVOTNICKÉ ZAŘÍZENÍ - ZMĚNA DOKONČENÉ STAVBY		
STAVEBNÍ OBJEKT	SO 01 - STÁVAJÍCÍ ČÁST, SO 02 - PŘÍSTAVBA	FORMÁT	A2
ČÁST		DATUM	2026
OBSAH:	BOURACÍ PRÁCE - POHLEDY	STUPĚŇ PD	DPZ
		MEŘÍTKO	Č. VÝKRESU
		1:100	A.5.9